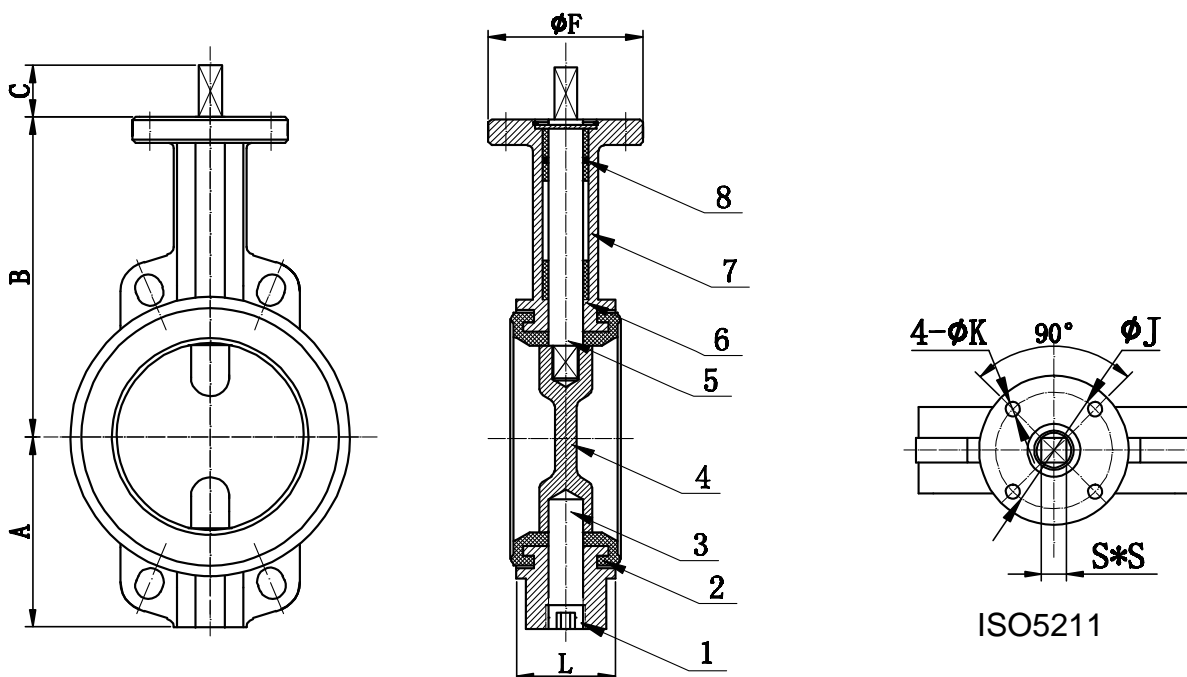


Vridspjällsventil

En ventil för inspänning mellan flänsar, "Wafer".
Lämplig för såväl vätskor som för bulkgodsmaterial.
Manövreras med Pneumatiskt vriddon, elektriskt vriddon eller manuellt med spak alternativt ratt med snäckväxel.

- Delad axel för maximalt flöde
- EPDM tätning max temp. 120°C
- Viton tätning max temp. 180°C
- Anslutningsplatta ISO5211
- Max arbetstryck 16 bar



Storlek	A	B	C	L	ØF	ØJ	4-ØK	S*S	Nm ¹	Vikt (kg)
DN50	79	161	18	43	90	70	4-9	11*11	25	4,2
DN65	93	160	18	46	90	70	4-9	11*11	27	4,8
DN80	103	165	18	46	90	70	4-9	11*11	50	5,5
DN100	120	185	18	52	90	70	4-9	14*14	60	6,8
DN125	133	210	18	56	90	70	4-9	14*14	75	9,0
DN150	158	210	18	56	125	70/102	4-9/4-12	17*17	90	11,1
DN200	180	250	30	60	125	70/102	4-9/4-12	17*17	155	16,5
DN250	216	295	30	68	125	102	4-12	22*22	215	23,5
DN300	251	321	30	78	150	125	4-12	22*22	380	32,0

Storlek	Artikelnummer	
	EPDM	Viton
DN50	A920101	A920121
DN65	A920102	A920122
DN80	A920103	A920123
DN100	A920104	A920124
DN125	A920105	A920125
DN150	A920106	A920126
DN200	A920107	A920127
DN250	A920108	A920128
DN300	A920109	A920129
DN350	A920110	A920130
DN400	A920111	A920131

Nr.	Namn	Material	
		EPDM	Viton
1	Plugg	410	410
2	Säte	EPDM	Viton
3	Nedre axel	SS416	SS416
4	Spjällskiva	SS316	SS316
5	Övre axel	SS416	SS416
6	Bussning	PTFE	PTFE
7	Hus	GG20	GG20
8	O-ring	NBR	NBR



Komplett vridspjällsventil med Pneumatiskt vriddon Magnetventil 5/2 och Gränslägesbox.