

Utlastningsbälg ULA

BERGU Utlastningsbälg är en utlastningsanordning för säker och dammfri utlastning av bulkgodsmaterial från en silos, behållare, eller utmatningskruv till bulkbil eller container.

Bälgen är försedd med trepunkts vajerupphängning som drivs av en elektrisk snäckväxelmotor. Slaglängden beror på hur många invändiga stålkonor den utrustas med (1-10 st) från 270 mm. upp till 3330 mm.

Den består även av en anslutningskon för varierande storlekar av påfyllnadshål samt spridarkon som dels sprider materialet i bulkbilen och även sluter tätt när bälgen skall hissas upp igen efter att fullnivågivaren indikerats.

Manövreringen sker via ett robust manöverdon med fjädrande knappar samt nödstopp.

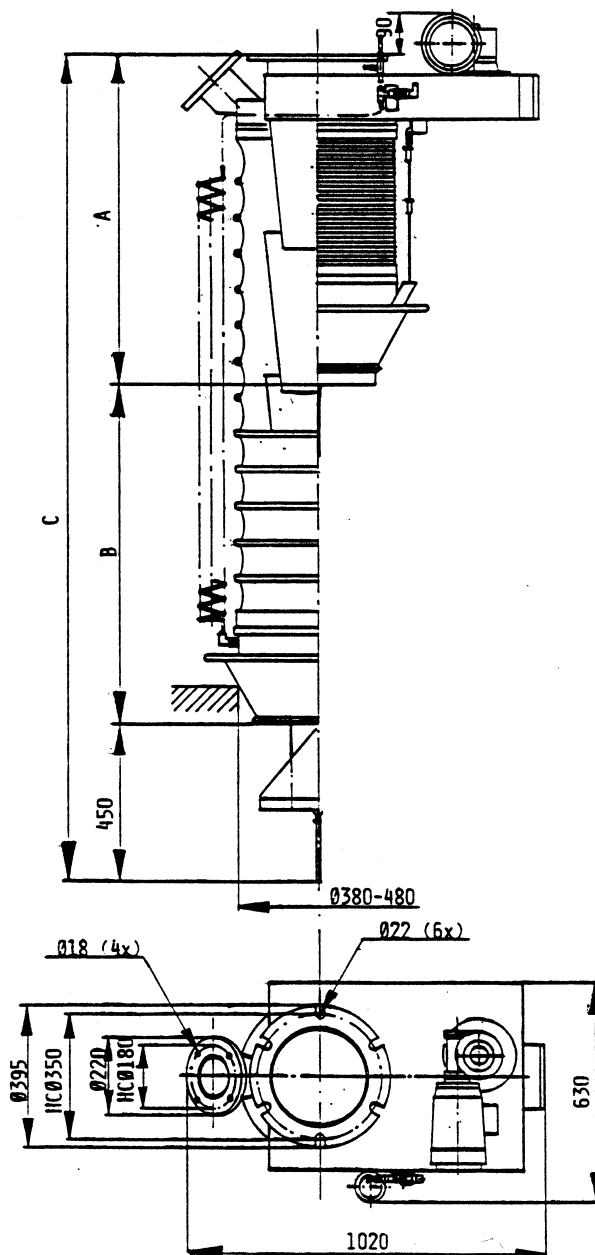
Tekniska data i normal utförande.

Inloppsanslutning:	Fläns DN250 PN10
Avluftningsanslutning:	Fläns DN100 PN10
Snäckväxelmotor:	0,55 kW, 230/400V 50 Hz, IP54, B14
Ytbehandling:	Varmgalvaniserat
Ytterbälg:	Kraftig polyester väv med stålringar och karbinhakar
Gränslägen upp/ner:	IP65
Nivågivare:	Paddelvakt IP65



Bilden visar en kundanpassade Utlastare med specialnivågivare & målat utförande

Måttskiss



TYPE	A	B	C	WEIGHT (kg)
1	810	270	1530	160
2	870	610	1930	170
3	930	950	2330	175
4	990	1290	2730	185
5	1050	1630	3130	190
6	1110	1970	3530	200
7	1170	2310	3930	205
8	1230	2650	4330	215
9	1290	2990	4730	220
10	1350	3330	5130	230

Tilläggsutrustning

- Inloppsventil DN250 kompl. med pneumatiskt vriddon, magnetventil och gränslägesbox.
- Avluftningsventil DN250 kompl. med pneumatiskt vriddon, MV och gränslägesbox.
- Fullnivågivare enligt önskad principfunktion.
- Manövrering med hängkabeldon, fjärrstyrning eller manuell vinsch.
- Utlastning till öppet flak bestyckas nederdel med dammkåpa och anpassad automatik.
- Filteranpassad Utlastare med fristående eller integrerat filter.
- Rostfritt utförande.